


ISOMUR Plus

ISOMUR Plus - šiluminės izoliacijos blokeliai, montuojami ant pamato, prieš statant sienas. Jų puikios šiluminės izoliacijos savybės, didelis atsparumas gniuždymui. Šie blokeliai neįgeria drėgmės. ISOMUR Plus žymiai sumažina šalčio tiltelių formavimąsi. Leidžia apsaugoti interjerą nuo iš pamato kylančios drėgmės, grybelio ir pelėsio augimą, taip užtikrindama sąlygas, tinkamas sveikam gyvenimui.

Privalumai

- ISOMUR Plus naudojimas apsaugo nuo kapiliarinės drėgmės kilimo iš pamato į gyvenamąsias patalpas ir taip padeda išvengti galimio pelėsio ir grybelio augimo.
- Atlaiko apkrovas, leidžiančias naudoti gyvenamosios paskirties pastatuose.
- Kadangi ISOMUR Plus yra visiškai neįgeriantis drėgmės, jis nepraranda savo šiluminių savybių laikui bėgant.
- Šiluminės ISOMUR Plus savybės visiškai apsaugo nuo šalčio tiltelio susiformavimo.
- ISOMUR Plus labai paprastai montuojamas.
- ISOMUR Plus naudojimas gyvenamąją aplinką padaro sveikesnę, kadangi apsaugo nuo grybelio augimo.
- Sumažina išlaidas šildymui, kadangi apsaugo nuo šilumos praradimo.

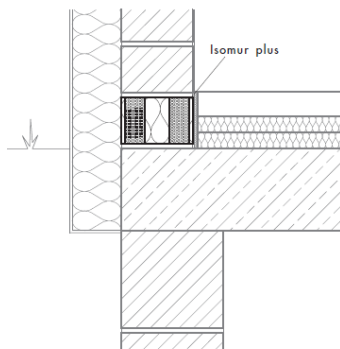
ISOMUR Plus blokelis	Tipas	Plotis B (mm)	Aukštis H (mm)	Ilgis L (mm)	Atlaikomos apkrovos kN/m	Šiluminė varža W/mK
	20-11.5	115	113	600	Atitinka standartą	0,245
	20-15	150				
	20-17.5	175				
	20-20	200				
	20-24	240				
	20-30	300				

ISOMUR Plus blokeliai pagaminti pagal DIN 1053, 1 dalies standartą ir skirti gyvenamiesiems pastatams. Aukštingumas – du aukštai, plus mansarda.

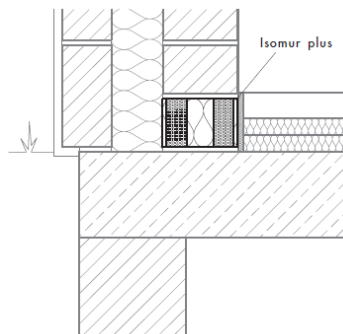
Montavimas

Montavimas virš grindų

Guldykite ISOMUR Plus blokelių kaip pirmąją plytų eilę. Atidžiai išlygiuokite. Klijuokite juos ant mūro skiedinio. Ant blokelių eilės toliau mūryti galima iškart, kai sukietėja skiedinys. Geriausia naudoti smulkios frakcijos skiedinį, kad būtų suformuotas 1-3 mm tolygus sluoksnis ant blokelių, kuris leistų vienodai pasiskirstyti apkrovoms.



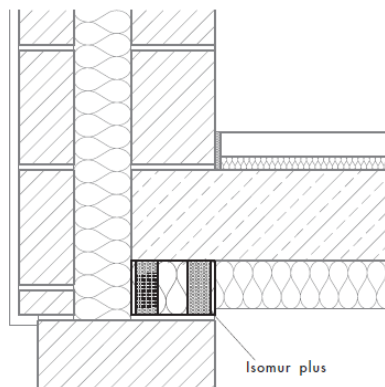
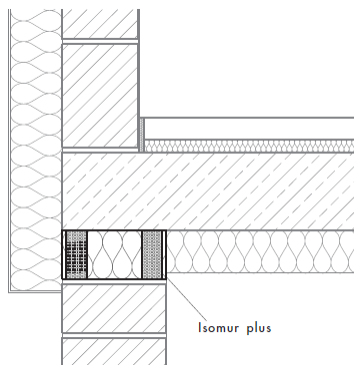
Montavimas ant grindų



Montavimas ant grindų, kai siena su oro tarpu

Montavimas po grindimis

Naudokite blokelių sumūryti paskutinei mūro eilei.



Montavimas po grindimis

Montavimas po grindimis, kai siena su oro tarpu

Bendros montavimo taisyklės

Saugokite blokeliuose esantį polistireną nuo kontakto su tirpikliais ir karščiu. ISOMUR Plus blokelių galima pjaustyti standartiniais įrenginiais. Nenaudokite nupjautų trumpesnių nei 20 cm dalių. Nupjautų blokelių nenaudokite vieno greta kito. Blokelių galai sujungiami be skiedinio. ISOMUR Plus nenaudokite sienos mūrijimui (nedėkite vieno ant kito).

